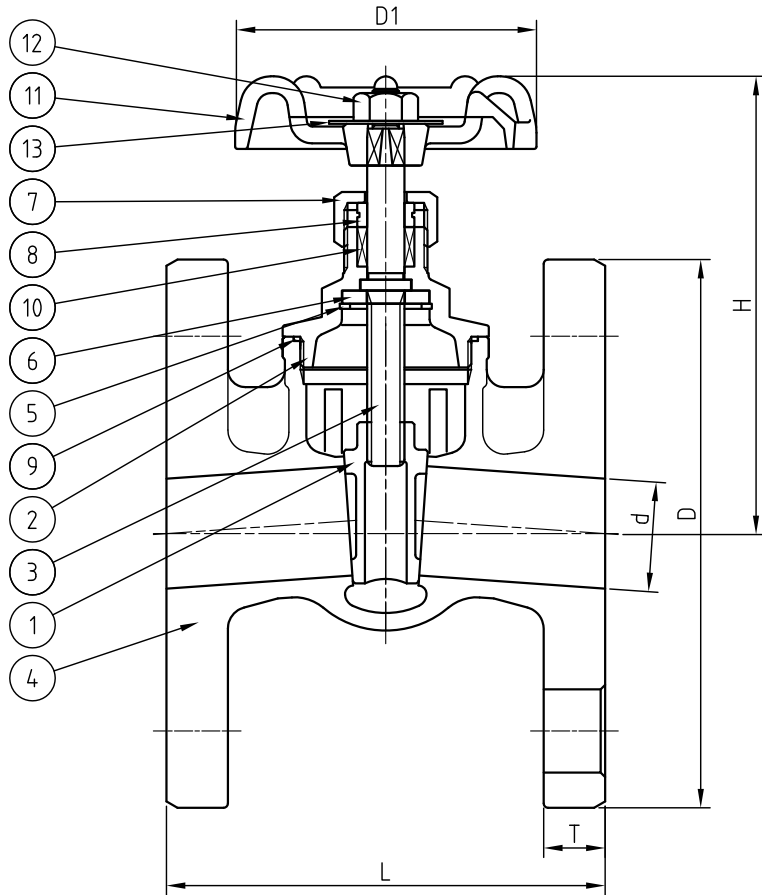


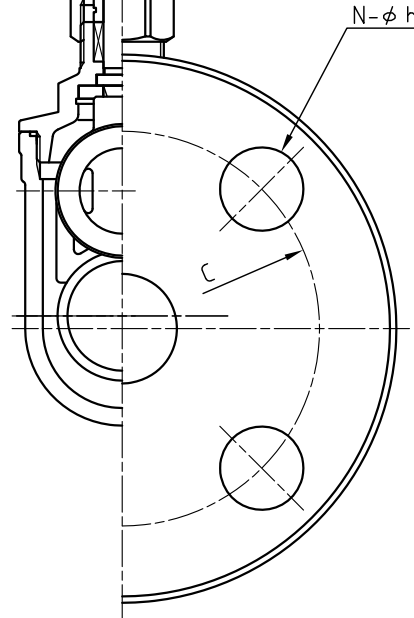
変番	日付	変更記事	承認	検図	担当
△					



25
10K
SCS14A

TOA

表側 裏側
弁箱鑄出し表示例



寸法表 単位 (mm)

呼び径		d	H	L	D1	フランジ					
A	B					D	C	N	h	ボルト径	T
15	1/2	15	87	80	55	95	70	4	15	M12	12
20	3/4	20	98	90	63	100	75	4	15	M12	14
25	1	25	106	100	70	125	90	4	19	M16	14
32	1 1/4	32	125	110	80	135	100	4	19	M16	16
40	1 1/2	40	139	125	80	140	105	4	19	M16	16
50	2	50	163	140	90	155	120	4	19	M16	16

<記事> 1.) フランジ接続規格 JIS B2240 - 10KFF

13	銘板	A1100P-H	1	
12	ナット	SUS304	1	
11	ハンドル車	ADC12	1	
10	パッキン	R-PTFE	1	
9	ガスケット	R-PTFE	1	
8	グラウンド	SUS316	1	
7	パッキン押さえナット	SCS13A	1	
6	ワッシャー	SUS316	1	
5	C形止め輪	SUS316	1	
4	ジスク	SCS14A	1	
3	ステム	SUS316	1	ハートクロムメッキ
2	ボンネット	SCS14A	1	
1	ボデー	SCS14A	1	

品番	部品名	材質	個数	備考
----	-----	----	----	----

得意先	
-----	--

図面番号	FULN-15250
------	------------

記事	試験圧力			
		弁箱	弁座	
注) 水圧試験は 代表試験とする	水圧	2.1 MPa	1.6 MPa	
	空圧	0.6 MPa	0.6 MPa	

名称 クラス 10K FULN
ステンレス製 フランジ形
仕切弁
(弁棒非上昇式)

日付	2016.12.01	第三角法
----	------------	------

承認	検図	設計	尺度	✕
T.TAKAHASHI		N.OGIHARA		

TOA 株式会社 ティーオーイー