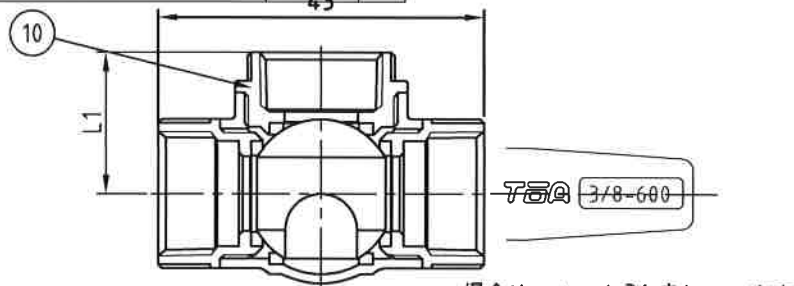
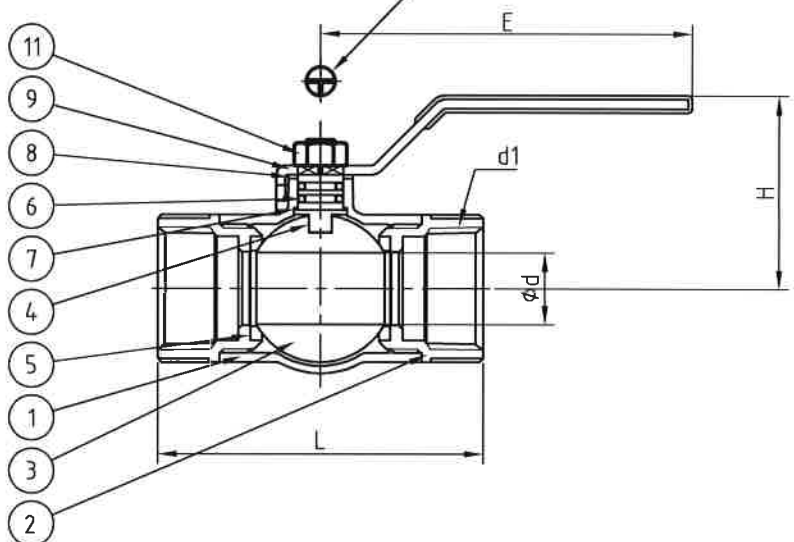


| | | | | | |
|----|----|------|----|----|----|
| 変番 | 日付 | 変更記事 | 承認 | 検図 | 担当 |
| △ | | | | 43 | |



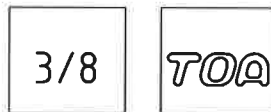
この場合はフォーム3を表しています



寸法表 単位 (mm)

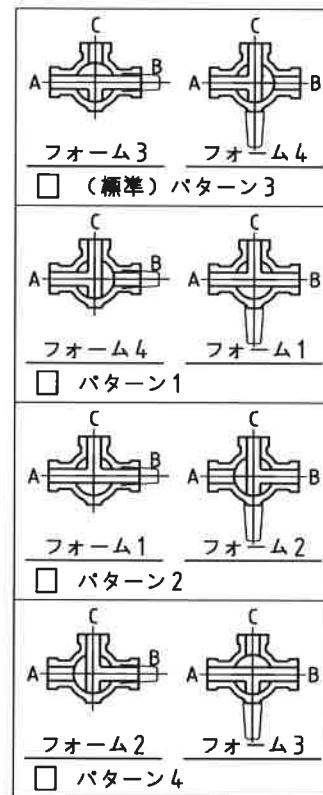
| 呼び径 | | d | d1 (Rc) | L | L1 | H | E |
|-----|-----|-----|---------|----|----|----|----|
| A | B | | | | | | |
| 10 | 3/8 | 9.5 | 3/8 | 48 | 25 | 34 | 40 |

- 注 (1) 出荷時には、原則としてパターン3フォーム3の方向で取り付け出荷されます。
ハンドルは四方に組み換えが可能です。
- (2) フォーム1: ポートAとBとCはそれぞれの方向に開いています。
- (3) フォーム2: ポートBとCが流路になります。
ポートAの圧力がポートB及びCの圧力より高い場合はAからB及びCに漏れを生じます。
- (4) フォーム3: ポートAとBが流路になります。
ポートCの圧力がポートA及びBの圧力より高い場合はCからA及びBに漏れを生じます。
- (5) フォーム4: ポートAとCが流路になります。
ポートBの圧力がポートA及びCの圧力より高い場合はBからA及びCに漏れを生じます。
- (6) フォーム切換え途中では、流体が混流します。



上側 下側

弁箱鑄出し表示例



| | | | | |
|----|-----------|--------|---|--|
| 11 | ナット | SUS304 | 1 | |
| 10 | キャップB | SCS13A | 1 | |
| 9 | ハンドル | SUS304 | 1 | |
| 8 | ワッシャー | PTFE | 1 | |
| 7 | スラストワッシャー | R-PTFE | 1 | |
| 6 | Oーリング | FKM | 2 | |
| 5 | ボール シート | R-PTFE | 4 | |
| 4 | ステム | SUS304 | 1 | |
| 3 | ボール | SUS304 | 1 | |
| 2 | キャップA | SCS13A | 2 | |
| 1 | ボデー | SCS13A | 1 | |

| 品番 | 部品名 | 材質 | 個数 | 備考 |
|----|-----|----|----|----|
|----|-----|----|----|----|

得意先

図面番号

UN4-17000

記事

試験圧力

注) 水圧試験は
代表試験とする

| | 弁箱 | 弁座 |
|----|---------|---------|
| 水圧 | 6.2 MPa | 4.5 MPa |
| 空圧 | 0.6 MPa | 0.6 MPa |

名称

600型 UN4
ステンレス鋼製 ねじ込み形
三方ボールバルブ
レデューストポア型
四面シート,Tポート

日付

2016. 12. 01

第三角法

承認

検図

設計

T.TAKAHASHI

N.OGIHARA

尺度

1/2

TOA 株式会社ティーオーイー